

Für die BALGFÜHRUNG gilt folgende Regel:

Solange die Ziehharmonika im Zudruck gespielt werden soll, steht unter dem Liniensystem ein stärkerer Strich.

Fehlt dieser Strich, wird im Aufzug gespielt:

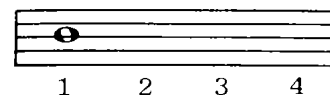


## Übungen auf der zweiten (mittleren) Reihe

Die Noten stehen auf den Linien. Die 5. Taste (Standard-Modell) oder die 6. Taste (Luxus-Modell) ist der Gleichton. Beachte bei allen Übungen:

Richtige Haltung - Richtige Fingersätze - Gleichmäßige Balgführung - Gleichmäßiges, lautes Zählen.

1. Eine GANZE NOTE klingt 4 Zählzeiten lang.



4 Fingersatz 3 3 2 3 2 2 2

zähle: 1 2 3 4 1 2 3 4 (usw.)

2. Eine HALBE NOTE klingt jeweils 2 Zählzeiten lang.



4 3 2 3 2

zähle: 1 2 3 4 1 2 3 4 (usw.)

3. Eine HALBE PAUSE hat ebenfalls den Wert von 2 Zählzeiten.

(Auf "1 - 2" klingt der Ton, auf "3 - 4" wird ausgesetzt.)



4 3 2 3 2

zähle: 1 2 3 4 1 2 3 4 (usw.)

4. GANZE und HALBE NOTEN im Wechsel. Das Zeichen C steht für 4/4.

4 3 3 2 3

zähle: 1 2 3 4 1 2 3 4 1 2 3 4 1 2 3 4 (usw.)

5. Eine VIERTEL-NOTE klingt jeweils nur 1 Zählzeit:



4 3 2

zähle: 1 2 3 4 1 2 3 4 (usw.)